

12. TECNOLOGÍAS DE LA INFORMACIÓN Y LA COMUNICACIÓN TIC: INFORMÁTICA Y SISTEMAS DE INFORMACIÓN



**GENERALITAT
VALENCIANA**

Conselleria de Sanitat
Universal i Salut Pública

- Índice**
- 12.1. Infraestructuras de Tecnologías de la Información y la Comunicación**
 - 12.2. Sedes conectadas a la red de comunicaciones sanitarias**
 - 12.3. Atención a las personas usuarias de las aplicaciones y sistemas informáticos**
 - 12.4. Sistemas de información más destacados**
 - 12.4.1. Sistema de Información Poblacional (S.I.P.)**
 - 12.4.2. Sistema Orion-Clinic**
 - 12.4.3. Sistema de Radiodiagnóstico**
 - 12.4.4 . Sistema de Laboratorios**
 - 12.4.5. Sistema de Anatomía Patológica**
 - 12.4.6. Sistema de Información de Asistencia Ambulatoria S.I.A.**
 - 12.4.7. Sistema de receta electrónica**
 - 12.4.8. Sistema de Historia de Salud Electrónica HSE**
 - 12.4.9. Sistema de Información Logística (ORION-LOGIS)**
 - 12.4.10. Sistema de gobernanza y análisis de datos (Alumbra)**
 - 12.5. Presupuesto en tecnologías de sistemas de información y comunicaciones**

12. Tecnologías de la información y la comunicación TIC: informática y sistemas de información

12.1. Infraestructuras de Tecnologías de la Información y la Comunicación

Tal y como se refleja en la tabla siguiente, existen 33 centros de procesos de datos distribuidos entre los diferentes Departamentos de Salud.

Volumen de almacenamiento de información					
Centros de Procesos de Datos					
Centro de procesos de datos	Capacidad total	Capacidad libre		Capacidad ocupada	
		GB	%	GB	%
Centro de Informática	2.164.483	758.091	35	1.406.392	65
SS.CC. Conselleria Sanidad	144.212	106.974	74	37.237	26
D.G. de Salud Pública	133.400	20.950	16	112.440	84
Dirección territorial de Castellón	10.614	6.112	58	4.502,40	42
Dirección territorial de Valencia	8.683	1.451	17	7.232	83
Dirección territorial de Alicante	10.614	1.898	18	8.716	82
Centro de transfusión de la C.V.	10.614	1.491	14	9.123	86
H. Comarcal de Vinaròs	110.756	93.693	85	17.062	15
H. General Univ. de Castellón	110.756	40.091	36	70.664	64
H. Universitario de la Plana	110.756	71.011	64	39.745	36
H. Sagunto	144.212	94.731	66	49.481	34
H. Clínico Universitario de Valencia	110.756	71.173	64	39.582	36
H. La Malva-rosa	17.132	6.993	41	10.139	59
H. Arnau de Vilanova	110.756	50.817	46	45.259	54
H. Llíria	25.800	11.111	43	14.689	57
H. Universitario y Politécnico la Fe	238.592	109.568	46	129.024	54
H. General de Requena	142.463	115.828	81	26.634	19
H. Universitario Doctor Peset	108.779	60.042	55	48.736	45
H. Francesc de Borja de Gandía	110.756	52.497	47	58.259	53
H. General de Ontinyent	142.463	117.979	83	24.484	17
H. Lluís Alcanyis de Xàtiva	144.212	94.490	66	49.721	34
H. Virgen de los Lirios	142.463	115.933	81	26.530	19
H. Marina Baixa de la Vila Joiosa	144.212	107.279	74	36.932	26
H. Universitario San Juan de Alicante	110.756	50.312	45	60.444	55
H. General Universitario de Elda	110.756	51.336	46	59.420	54
H. General Universitario de Alicante	110.756	62.843	57	47.913	43
H. General Universitario de Elche	110.756	67.033	61	43.723	39
H. Vega baja de Orihuela	144.212	98.809	69	45.403	31
H. La Magdalena	25.121	8.822	35	16.299	65
H. Doctor Moliner	22.898	11.357	50	11.514	50
H. Pare Jofré	19.545	9.967	51	9.577	49
H. La Pedrera	8.000	5.330	67	2.670	33
H. San Vicent del Raspeig	24.000	11.120	46	12.880	54
Total	5.084.284	2.487.132	49	2.582.426	51

12.2. Sedes conectadas a la red de comunicaciones sanitarias

La red de comunicaciones sanitarias (Arterias) cuenta con 995 sedes conectadas. Cada sede o nodo de red alberga uno o más centros, tanto asistenciales como administrativos, dando cobertura a un total de aproximadamente 1.400 centros.

Información por tipo de sede	
Sede	Número
Hospitales con conexiones de fibra óptica 1G redundada (1G/1G)	4
C. de Salud, C. Auxiliares, C. Especialidades, Hospitales con conexiones de fibra óptica redundada (1G/100Mbps)	50
C. de Salud, C. Auxiliares con conexiones de fibra o de cobre	776

Las redes de área local dan servicio de acceso a la red a los puestos de trabajo de profesionales de las distintas sedes y a los servidores que soportan los sistemas de información. Ello implica la gestión, desde la Conselleria de Sanitat Universal i Salut Pública, de aproximadamente 149.000 puertos de conexión (unos 96.000 puertos de conexión a la Red Cableada corresponden a puestos de trabajo de usuario que utilizan servicios de voz IP y de datos).

Destacar la Red de Videoconferencia, constituida en la actualidad por 830 terminales dedicados a webcam, salas, puestos y tele-ictus.

Durante 2017, se ha realizado un gran esfuerzo en seguir reforzando la cobertura inalámbrica en los nodos donde ya existía servicio wi-fi corporativo básico, con el objetivo de soportar un mayor número de usuarios concurrentes. Se ha logrado instalar un total de 1.640 puntos de acceso (antenas), que dan cobertura a una superficie de 940.000 m² en 25 nodos.

En cuanto a la gestión de accesos remotos, se mantienen unos 40 enlaces con otros organismos (colegios farmacéuticos, empresas de mantenimiento, etc.) y aproximadamente unos 2.000 usuarios de puesto cliente.

12.3. Atención a las personas usuarias de las aplicaciones y sistemas informáticos

La siguiente tabla muestra los datos de atención a las personas usuarias por parte del Centro de Atención Técnica a Usuarios de Sanidad (CATS) y del servicio de gestión de puestos de trabajo (GPT) en el año 2017:

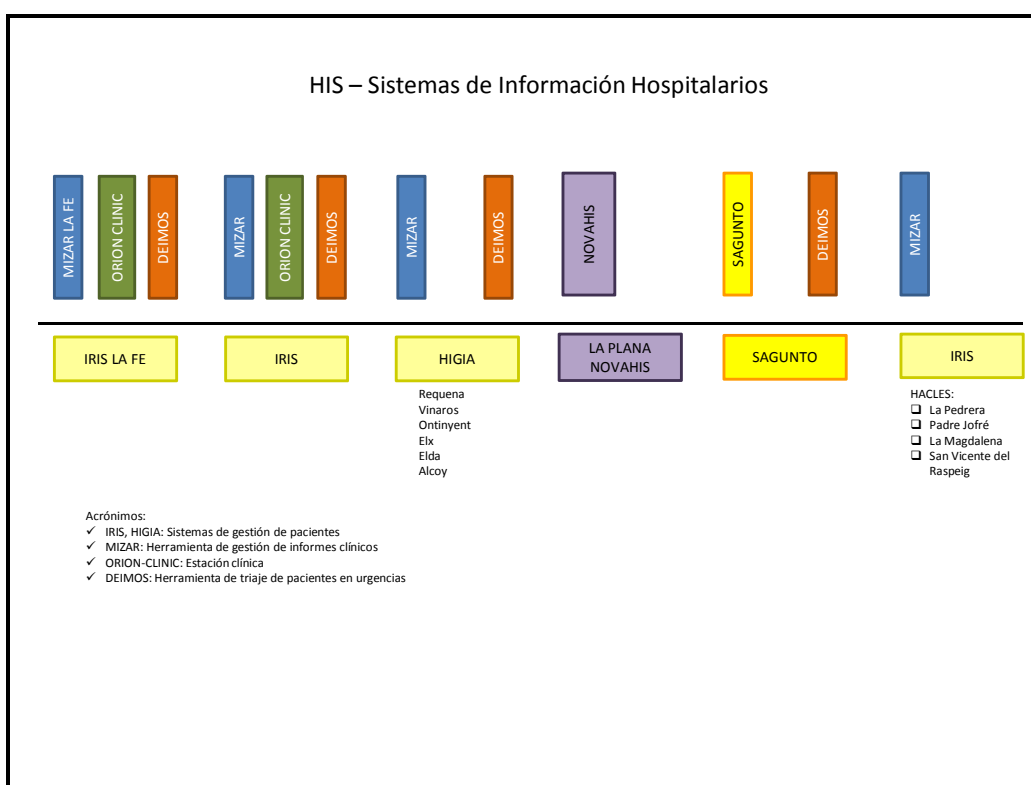
Atención a personas usuarias de sanidad por CATS/GPT en 2017	
Actividad	Total
Incidencias atendidas	69.788
Peticiones atendidas	56.545
Llamadas recibidas por el CAU	140.210
Llamada atendidas por el CAU	128.293
Aplicaciones soportadas por el CAU	111
Puestos de trabajo soportados	30.620
Impresoras soportadas	17.792

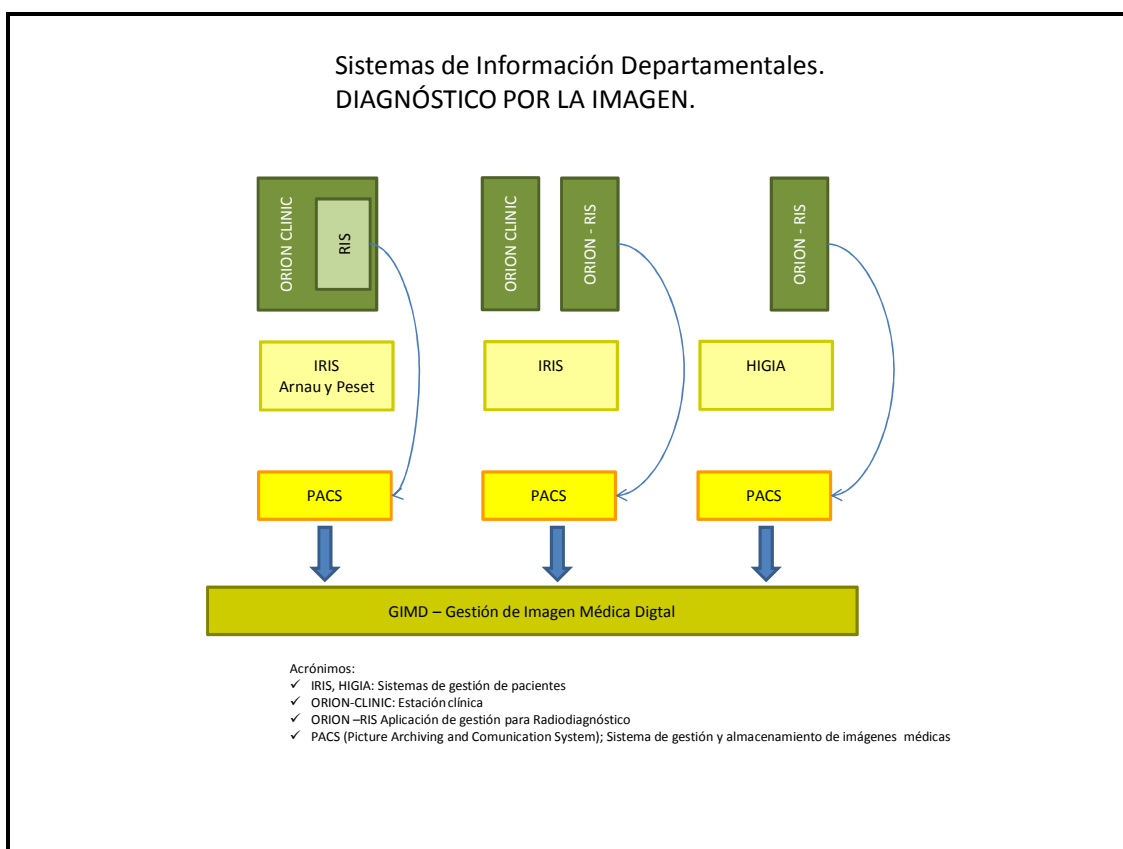
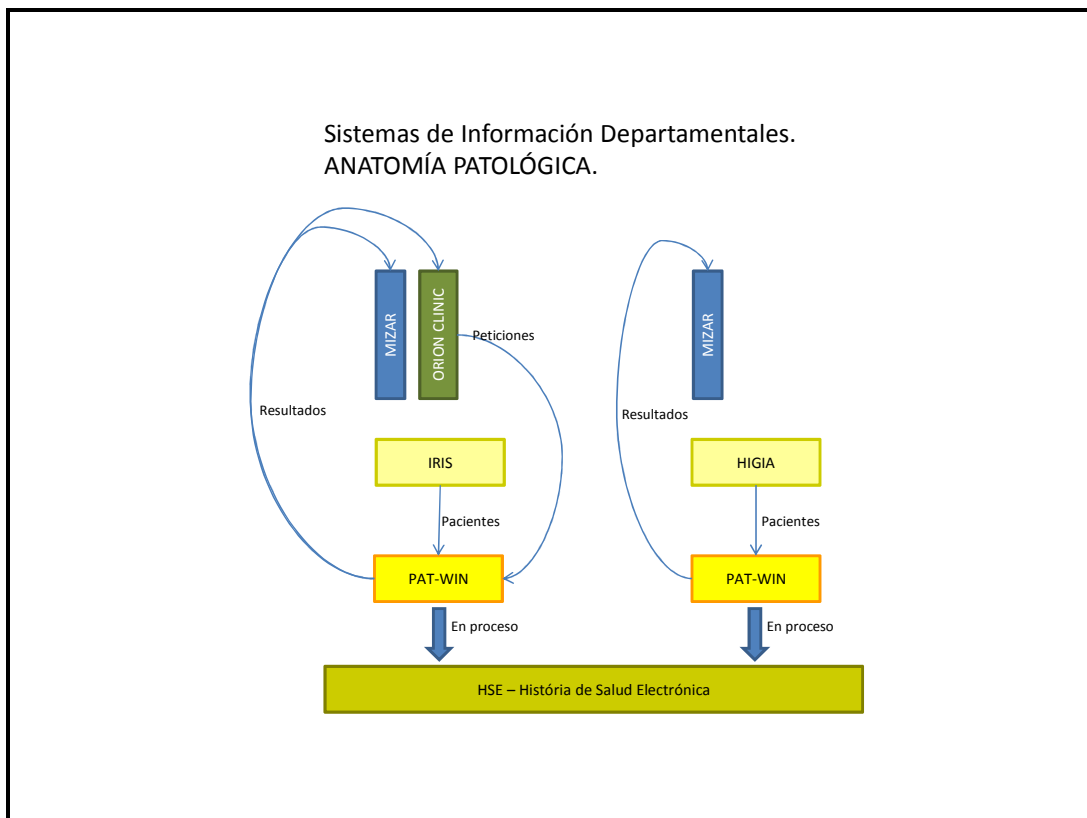
12.4. Sistemas de información más destacados

- 1.- Sistema de Información Poblacional (S.I.P.)
- 2.- Sistema Orion-Clinic
- 3.- Sistema de Radiodiagnóstico
- 4.- Sistema de Laboratorios
- 5.- Sistema de Anatomía Patológica
- 6.- Sistema de Información de Asistencia Ambulatoria S.I.A.

- 7.- Sistema de receta electrónica
- 8.- Sistema de Historia de Salud Electrónica HSE
- 9.- Sistema de Información Logística (ORION-LOGIS)
- 10.- Sistema de gobernanza y análisis de datos (Alumbra)

En las siguientes imágenes se muestran esquemas de relación de aplicaciones entre distintos sistemas de información del ámbito hospitalario:





12.4.1. Sistema de Información Poblacional (S.I.P.)

- Número de versiones actualizadas: de SIP =>7 (5 + 2parches) , de IDESAN => 2
- Volumen de accesos:
 - Más de 55 sistemas integrados.
 - Integraciones:
 - Con aplicaciones corporativas: aprox. 29.674.200 mensajes atendidos por mes.
 - Con aplicaciones departamentales: 1.928.957 mensajes atendidos por mes
 - Más de 18.400 personas operadoras/mes distintas (más de 30.000 distintas en global / pico en un mes: 20.000).
 - Más de 5.000 informes/mes confeccionados.
 - Unas 870.000 páginas solicitadas de media diaria.

12.4.2. Sistema Orion-Clinic

A continuación se muestra el número de versiones liberadas: 1 versión mayor y 33 revisiones.

Implantación de Orión Clinic			
<i>Hospitales y módulos de Orión implantados</i>			
Hospital	UHD	Urgencias	Hospitalización
H. General Univ. de Castellón	2014	Marzo 2015	Mayo 2015
H. Clínico Univ. de Valencia	Enero 2015	Marzo 2015	Mayo 2015
H. Frances de Borja de Gandia	Febrero 2015	2014	Enero 2015
H. Lluís Alcanyís de Xàtiva	2014	Marzo 2015	Mayo 2015
H. General Universitario de Alicante	2014	Noviembre 2016	Octubre 2015
H. Universitario San Juan de Alicante	Enero 2015	Octubre 2015	Febrero 2016
H. Vaga baja de Orihuela	Febrero 2015	Noviembre 2015	Abril 2016
H. Pare Jofré			Diciembre 2016

Implantación de Orión Clinic			
<i>Hospitales y módulos de Orión implantados</i>			
Hospital	Obstetricia	Trabajo Social	Gestor de Solicitudes
H. General Univ. de Castellón	Julio 2015	Octubre 2015	Noviembre 2015
H. Clínico Univ. de Valencia	Marzo 2016	Diciembre 2015	Noviembre 2015
H. Frances de Borja de Gandia	Junio 2015	Septiembre 2015	Octubre 2015
H. Lluís Alcanyís de Xàtiva	Junio 2015	Septiembre 2015	Octubre 2015
H. General Universitario de Alicante	Noviembre 2015	Noviembre 2015	Octubre 2015
H. Universitario San Juan de Alicante		Noviembre 2015	Octubre 2015
H. Vega baja de Orihuela	Abril 2016	Octubre 2015	Noviembre 2015
H. Pare Jofré		Diciembre 2016	Diciembre 2016
H. Doctor Moliner		Diciembre 2017	
H. La Magdalena		Diciembre 2017	
H. Sant Vicent del Raspeig		Diciembre 2017	

Implantación de Orión Clinic			
<i>Hospitales y módulos de Orión implantados</i>			
Hospital	Consultas y Técnicas	Bloque Quirúrgico	Terapéutica Hosp.
H. General Univ. de Castellón	Abril 2016	Abril 2016	
H. Clínico Univ. de Valencia	Mayo 2015	Junio 2016	
H. Frances de Borja de Gandia	Mayo 2016	Junio 2016	Diciembre 2017
H. Lluís Alcanyís de Xàtiva	Mayo 2015	Febrero 2016	

Implantación de Orión Clinic			
<i>Hospitales y módulos de Orión implantados</i>			
Hospital	Consultas y Técnicas	Bloque Quirúrgico	Terapéutica Hosp.
H. General Universitario de Alicante	Octubre 2015	Mayo 2016	
H. Universitario San Juan de Alicante	Febrero 2016	Junio 2016	Octubre 2016
H. Vega Baja de Orihuela	Junio 2016	Junio 2016	
H. Pare Jofré	Diciembre 2016		Diciembre 2017

Implantación de Orión Clinic			
<i>Hospitales y módulos de Orión implantados</i>			
Hospital	Terapéutica Hosp.	Terapéutica Urgencias	Preventivista
H. General Univ. de Castellón		Octubre 2015	
H. Clínico Univ. de Valencia		Diciembre 2015	
H. Francesc de Borja de Gandia	Diciembre 2017	Septiembre 2015	Diciembre 2017
H. Lluís Alcanyís de Xàtiva		Septiembre 2015	
H. General Universitario de Alicante		Noviembre 2015	
H. Universitario San Juan de Alicante	Octubre 2016	Noviembre 2015	
H. Vega Baja de Orihuela		Octubre 2015	
H. Pare Jofré	Diciembre 2017	Diciembre 2016	Noviembre 2017
H. Univ. y Politécnico La Fe		Junio 2017	

Volumen de personas usuarias de Orion Clinic		
Hospital	Personas usuarias activas	%
H. Arnau de Vilanova - Llíria	2.708	7,21
H. Clínico Univ. de Valencia	4.953	13,18
H. Vega baja de Orihuela	1.959	5,21
H. Universitario San Juan de Alicante	2.622	6,98
H. Universitario Doctor Peset	4.737	12,60
H. Francesc de Borja de Gandia	1.621	4,31
H. General Universitario de Alicante	4.944	13,15
H. General Univ. de Castellón	3.258	8,67
H. Univ. y Politécnico La Fe	11.319	30,12
H. Lluís Alcanyís de Xàtiva	1.433	3,81
H. Pare Jofré	234	0,62
H. Doctor Moliner	216	0,57
H. La Magdalena	217	0,58
H. Sant Vicent del Raspeig	70	0,19
TOTAL	35.074	100

Número de historias clínicas integradas en Orion Clinic (episodios de hospitalización)		
Hospital	Historias	%
H. Arnau de Vilanova - Llíria	385.489	10,09
H. Clínico Univ. de Valencia	467.565	12,24
H. Vega Baja de Orihuela	185.832	4,86
H. Universitario San Juan de Alicante	274.649	7,20
H. Universitario Doctor Peset	554.544	14,51

Número de historias clínicas integradas en Orion Clinic (episodios de hospitalización)		
Hospital	Historias	%
H. Francesc de Borja	226.301	5,92
H. General de Alicante	401.260	10,50
H. General de Castelló	345.410	9,04
H. Universitario y Politécnico la Fe	789.608	20,67
H. Lluís Alcanyís	188.701	4,94
H. Pare Jofré	1.021	0,03
H. Doctor Moliner	109	0,00
H. La Magdalena	78	0,00
H. San Vicent del Raspeig	0	0,00
TOTAL	3.820.567	100

*El importante incremento del número de historias clínicas respecto a años anteriores se debe a la progresiva extensión del sistema Orión Clinic a las diferentes unidades clínicas de los hospitales.

12.4.3. Sistema de Radiodiagnóstico

Actividad del Sistema de Radiodiagnóstico			
Hospital	Personas usuarias	Informes firmados	Pruebas
H. Virgen de los Lirios	310	55.198	55.779
H. General Universitario de Alicante	858	130.844	146.905
H. General Univ. de Castellón	535	101.599	111.090
H. Clínico Univ. de Valencia	1.096	172.530	190.138
H. La Pedrera	24	915	1.035
H. General Universitario de Elche	819	73.857	74.330
H. General Universitario de Elda	383	55.815	77.064
H. Francesc de Borja de Gandía	743	55.524	56.051
Hospital Universitario y Politécnico la Fe	3.448	254.342	294.440
H. La Magdalena	35	1.309	1.340
H. Doctor Moliner	45	4.304	5.513
H. Pare Jofré	12	0	0
H. Vega Baja de Orihuela	783	44.857	44.877
H. General de Ontinyent	134	9.498	9.671
H. General de Requena	146	23.651	25.201
H. Sagunto	320	62.632	65.304
H. Universitario San Juan de Alicante	602	99.044	102.182
H. San Vicent del Raspeig	185	8.961	10.726
H. Marina Baixa de la Vila Joiosa	167	57.699	58.145
H. Comarcal de Vinaròs	215	20.472	27.612
H. Lluís Alcanyís de Xàtiva	516	50.625	54.189
Total	11.376	1.283.676	1.411.592

El hospital Pare Jofré no tiene radiología y el H. Universitario Doctor Peset que visita a pacientes registra los informes en papel o en RIS de Clinic del H. Universitario Doctor Peset. A finales de 2016, en Orion-Clinic del H. Universitario Doctor Peset abrieron agendas para citar a pacientes del hospital Pare Jofré, por lo que Orion-RIS del hospital Pare Jofré ya sólo lo usan de consulta de histórico.

Los datos del Hospital Universitario y Politécnico la Fe no están disponibles en la fecha de elaboración de este documento.

12.4.4. Sistema de Laboratorios

Personas usuarias del Sistema de Laboratorio		
Centro	Personas usuarias	%
H. comarcal de Vinaròs	72	1,76
H. General Univ. de Castellón	171	4,17
H. La Magdalena	16	0,39
H. Universitario de la Plana	185	4,52
H. Sagunto	409	9,98
H. Arnau de Vilanova - Llíria	215	5,25
H. Clínico Univ. de Valencia	578	14,11
H. Universitario Doctor Peset	250	6,1
H. Universitario y Politécnico la Fe	476	11,62
H. Doctor Moliner	52	1,27
H. General de Requena	232	5,66
H. Francesc de Borja de Gandía	102	2,49
H. La Pedrera	16	0,39
H. Lluís Alcanyís de Xàtiva	150	3,66
H. General de Ontinyent	59	1,44
H. Virgen de los Lirios	81	1,98
H. General Universitario de Elda	160	3,91
H. Marina Baixa de la Vila Joiosa	115	2,81
H. Universitario San Juan de Alicante	106	2,59
H. General Universitario de Alicante	333	8,13
H. General Universitario de Elche	199	4,86
H. Vega Baja de Orihuela	120	2,93
Total	4.097	100

Actividad del Sistema de Laboratorio		
Centro	Nº análisis	%
H. Comarcal de Vinaròs	1.673.582	1,95
H. General Univ. de Castellón	6.255.556	7,31
H. La Magdalena	86.093	0,10
H. Universitario de la Plana	2.547.675	2,98
H. Sagunto	2.005.866	2,34
H. Arnau de Vilanova - Llíria	6.335.912	7,40
H. Clínico Univ. de Valencia	5.675.282	6,63
H. Universitario Doctor Peset	8.192.584	9,57
H. Universitario y Politécnico la Fe	9.991.797	11,67
H. Doctor Moliner	99.123	0,12
H. General de Requena	1.165.024	1,36
H. Francesc de Borja de Gandía	3.605.242	4,21
H. La Pedrera	49.664	0,06
H. Lluís Alcanyís de Xàtiva	3.105.685	3,63
H. General de Ontinyent	953.557	1,11
H. Virgen de los Lirios	2.819.707	3,29
H. General Universitario de Elda	4.614.059	5,39
H. Marina Baixa de la Vila Joiosa	3.765.203	4,40
H. Universitario San Juan de Alicante	5.704.276	6,66
H. General Universitario de Alicante	8.950.680	10,45
H. General Universitario de Elche	3.869.387	4,52
H. Vega Baja de Orihuela	4.153.612	4,85
Total	85.619.566	100

12.4.5. Sistema de Anatomía Patológica

- Hospitales implantados: 7 en Alicante, 2 en Castellón y 7 en Valencia

Actividad del Sistema de Anatomía Patológica				
Hospitales por provincias	Versión de PAT-Win implantada	Personas usuarias totales	Personas usuarias de Anatomía Patológica	Nº Informes
Alicante				
H. General Universitario de Alicante	v.4.9.0.1	96	47	38.878
H. Universitario San Juan de Alicante	v.4.6.3.9	539	22	31.096
H. General Universitario de Elche	v.4.6.3.2	44	33	26.365
H. General Universitario de Elda	v.4.9.0.1	38	59	22.837
H. Vega baja de Orihuela	v.4.6.3.7	396	11	26.501
H. Marina Baixa de la Vila Joiosa	v.4.6.3.11	437	35	26.638
H. Virgen de los Lirios	v.4.6.3.11	504	14	15.988
Castellón				
H. General Univ. de Castellón	v.4.9.1.0	1075	28	36.990
H. Comarcal de Vinaròs	v.4.6.3.7	155	21	11.957
Valencia				
H. Francesc de Borja de Gandía	v.4.9.1.4	56	17	23.549
H. Lluís Alcanyís de Xàtiva	v.4.6.3.12	48	12	25.952
H. General de Requena	v.4.6.3.11	161	21	5.015
H. Arnau de Vilanova - Lliria	v.4.9.1.4	1037	21	31.859
H. Clínico Univ. de Valencia	v.4.9.0.2	1755	54	54.719
H. Universitario Doctor Peset	v.4.6.3.10	1163	45	41.114
H. Universitario y Politécnico la Fe	v.4.9.1.4	297	108	62.597

12.4.6. Sistema de Información de Asistencia Ambulatoria S.I.A.

- Número de versiones entregadas: 4
- Número de centros implantados: 92 en 2017.

Sistema de Información Ambulatoria S.I.A.			
Recursos Materiales	Total de centros	Centros en Abucasis	% Centros Abucasis
Hospitales públicos	49	43	87,76
Centro de Especialidades	27	22	81,48
Centros de salud	259	254	98,07
Consultorios auxiliares	568	544	95,77
Centro Sanitario Integrado CSI	44	39	88,64
Consultorios auxiliares de verano	37	34	91,89
Inspecciones médicas	55	48	87,27
Inspecciones del INSS	17	2	11,76
Centros de Salud Sexual y Reproductiva	80	76	95,00
Unidades de Salud Mental	121	106	87,60
Unidades de Conductas Adictivas UCA	42	37	88,10
Unidades de odontología preventiva UOP	130	118	90,77

Sistema de Información Ambulatoria S.I.A.			
Recursos Materiales	Total de centros	Centros en Abucasis	% Centros Abucasis
Unidades de Absentismo	4	1	25,00
Centro de Vacunación Internacional	14	14	100,00
Unidades de Prevención de Cáncer	24	1	4,17
Establecimientos Penitenciarios	12	5	41,67
Unidades de Apoyo de Rehabilitación	31	13	41,94
Residencias	425	290	68,24
Total	1.939	1.646	84,89

12.4.7. Sistema de receta electrónica

Versiones entregadas de receta electrónica		
Acrónimo	Módulo	Nº versiones
BOF	Backoffice	3
MPRE-ET	Evolución tecnológica MPRE ddddmprescripción	2
MPRE	Prescripción	1
RELE	Receta electrónica	1
RELESNS	Receta Interoperable	2
VWEB	Visado Web	1
PROTO	Protocolos farmacológicos	2
GAIAWS	Servicios Web GAIA	1
Total		13

Centros implantados con receta electrónica		
Sistema	Centro	Nº Centros
RESI	Residencias sociosanitarias	8
MPRE	Centros de prevención de empresas	5
MPRE	Residencias sociosanitarias	9

En otros sistemas, la implantación durante el 2017 ha sido:

- MPRE-ET: Implantado en todos los Departamentos en el Área de Primaria.
- RELESNS: Se han incorporado a RELESNS 4 nuevas Comunidades Autónomas.

El número de recetas prescritas electrónicamente ha ascendido a 127.435.738.

El número de recetas dispensadas electrónicamente ha sido de 106.184.704.

12.4.8. Sistema de Historia de Salud Electrónica HSE

Los informes integrados en el Sistema que gestiona la HSE son:

- Historia Clínica Resumida
- Urgencias
- Alta de Hospitalización
- Consultas Externas de Alta
- Consultas Externas de Seguimiento
- Pruebas de laboratorio
- Pruebas de Imagen

- Continuidad de cuidados Enfermería
- Hospitalización a Domicilio de Alta
- Hospitalización a Domicilio de Seguimiento

Volumen de informes almacenados		
Datos	Nº informes	%
Pacientes	7.853.317	14,48
Historia Clínica Resumida	7.166.917	13,21
Urgencias	13.194.333	24,32
Alta de Hospitalización	2.555.663	4,71
Consultas Externas de Alta	939.230	1,73
Consultas Externas de Seguimiento	241.213	0,44
Pruebas de laboratorio	13.925.987	25,67
Pruebas de imagen	8.212.101	15,14
Continuidad de cuidados de enfermería	103.074	0,19
Hospitalización a Domicilio de Alta	52.969	0,10
Hospitalización a Domicilio de Seguimiento	423	0,00
Total	54.245.227	100

Acceso de la ciudadanía y profesionales al Sistema		
Actividad 2017	Acceso	Donación
Cuidados de Enfermería	810	31.094
Hospitalización a Domicilio Alta	1.296	16.967
Hospitalización	247.735	340.491
Urgencias	455.200	2.163.550
Consultas Externas Alta	38.153	289.949
Consultas Externas Seguimiento	7.898	9.762
Hospitalización a Domicilio Seguimiento	-	94
Historia Clínica Resumida	99.052	205.359
Pruebas de Imagen	328.896	1.253.217
Pruebas de laboratorio	28.637	2.683.580
Total	1.207.677	7.061.765

12.4.9. Sistema de Información Logística (ORION-LOGIS)

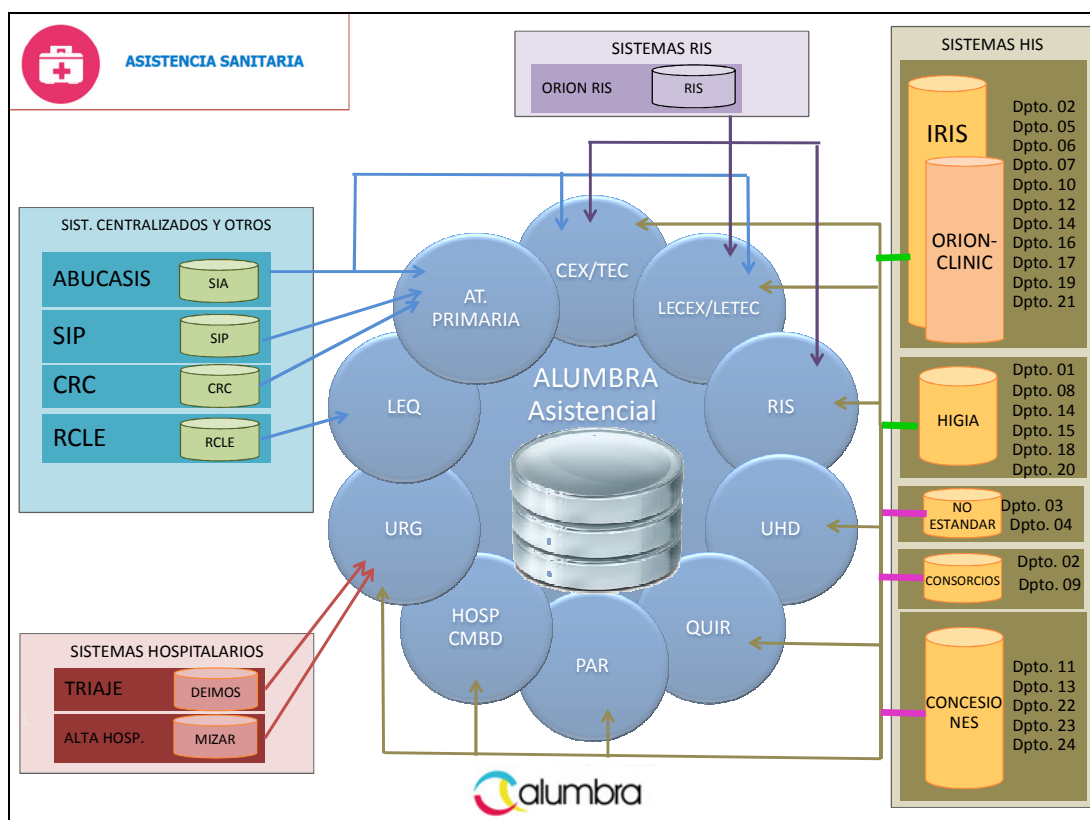
- Número de centros: 60
- Número de personas usuarias: 8.955
- Volumen de pedidos: 521.280, por un importe de 1.327.955.438,20 €
- Volumen de facturas gestionadas: 603.572, por un importe de 2.909.855.794,58 €

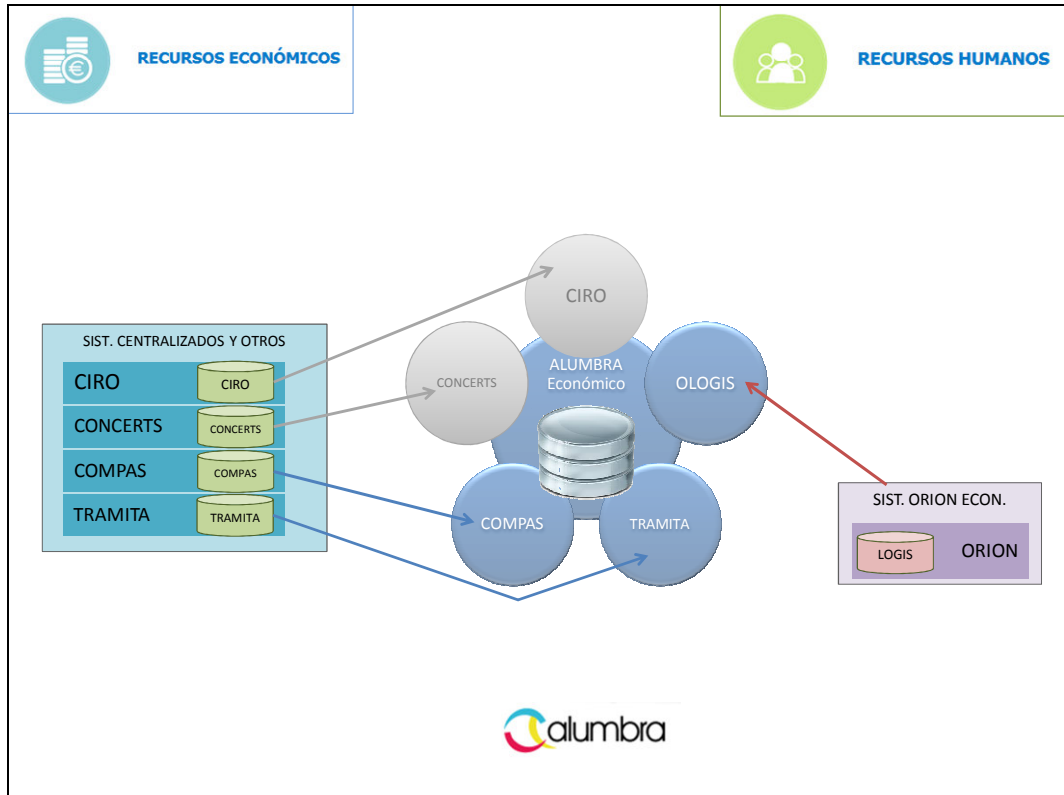
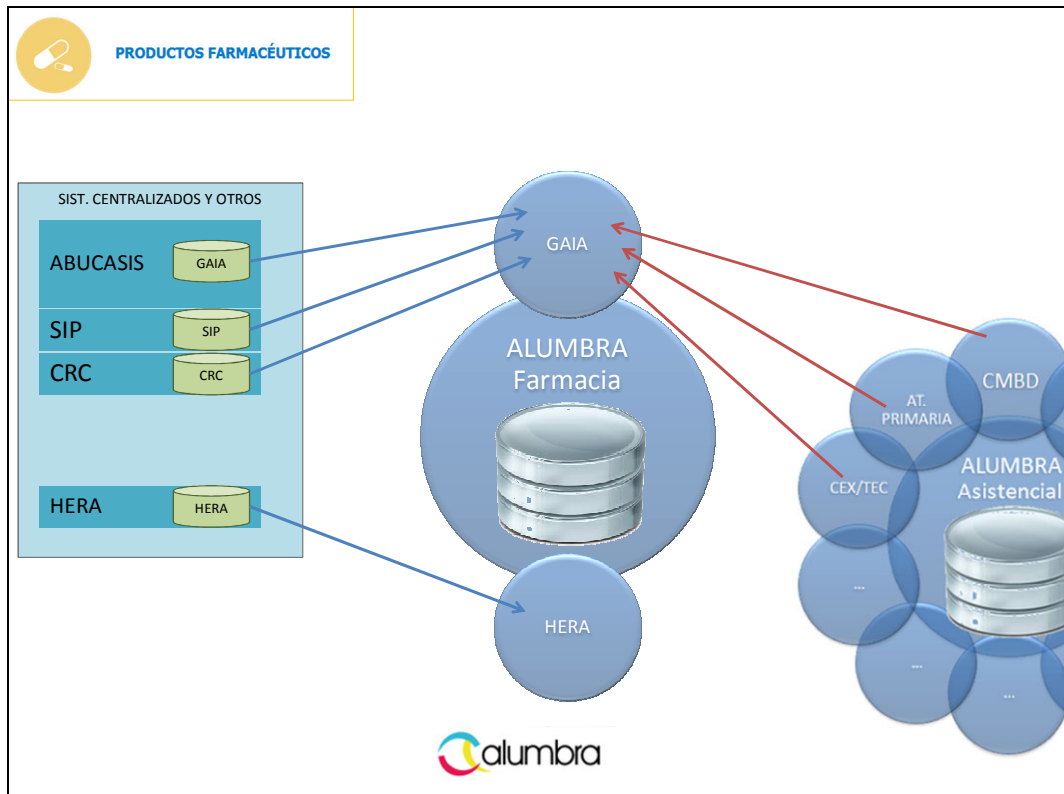
12.4.10. Sistema de gobernanza y análisis de datos (Alumbra)

Nuevos Indicadores del Sistema de gobernanza y análisis de datos Alumbra		
Sistemas integrados	Descripción	Nº Indicadores
Productos farmacéuticos	Indicadores Asuntos Generales	4
Urgencias Hospitalarias	Indicadores Asuntos Generales	1
UHD	Indicadores Asuntos Generales	3

En los esquemas siguientes, se muestran conceptualmente las fuentes de información que nutren a Alumbra en las grandes áreas de gestión:

- Asistencia sanitaria
- Productos farmacéuticos
- Recursos humanos y económicos





12.5. Presupuesto en tecnologías de sistemas de información y comunicaciones

El presupuesto destinado a las Tecnologías de la Información y a Comunicaciones TIC asciende a 38.440.810,00€, siendo su distribución por capítulos:

Capítulo I “Gastos de personal”: 3.943.520 €

Capítulo II “Gastos corrientes y de funcionamiento”: 15.599.990 €

Capítulo IV “Transferencias corrientes”: 27.300 €

Capítulo VI “Inversiones reales”: 18.870.000 €